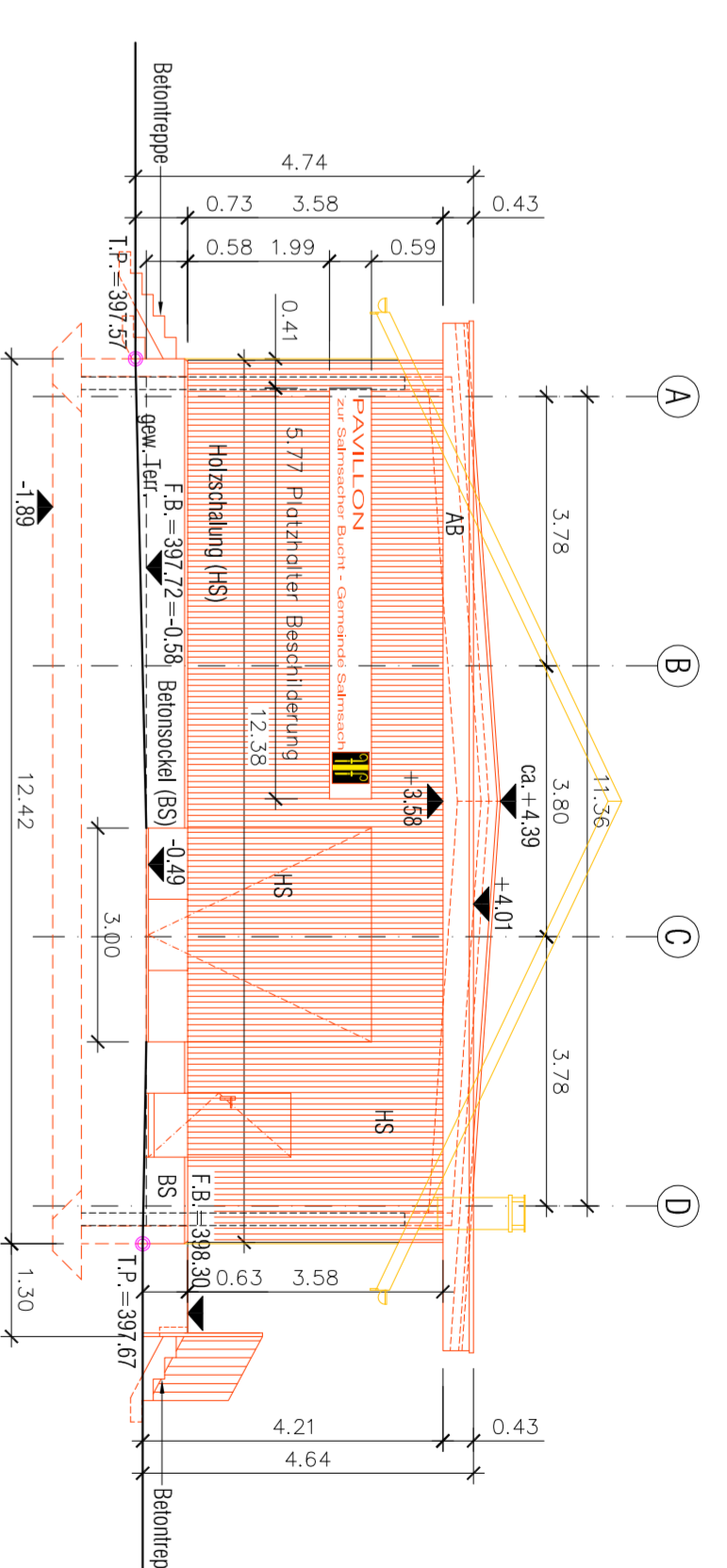
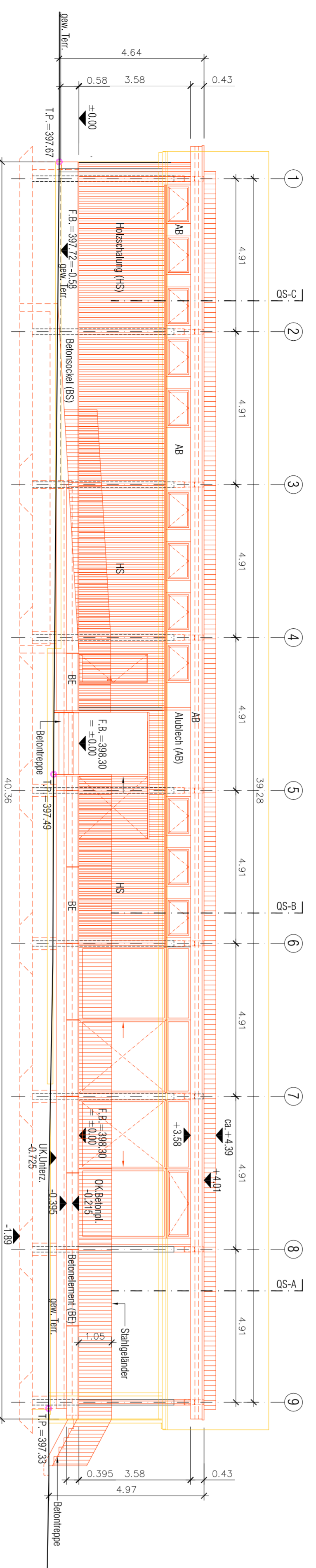


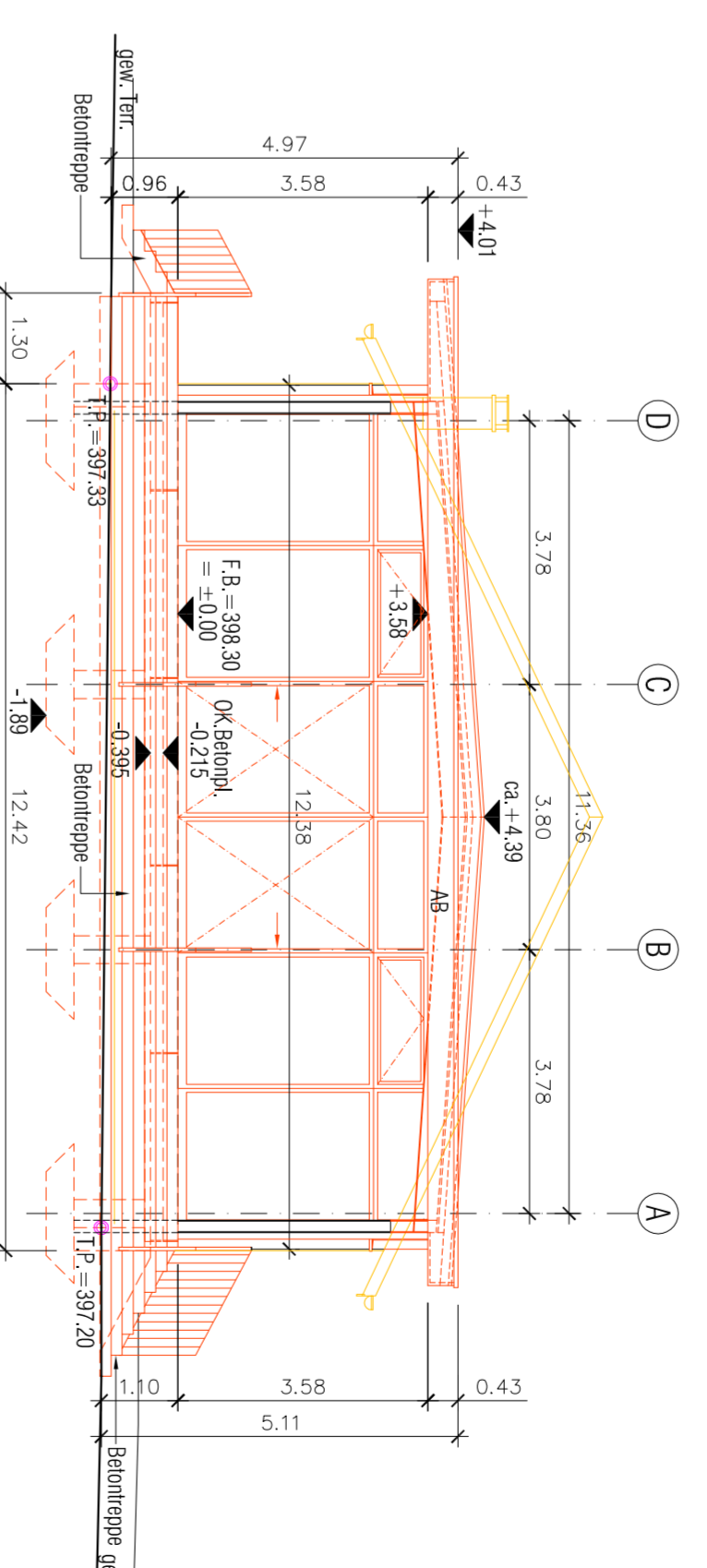
Nord-Ansicht



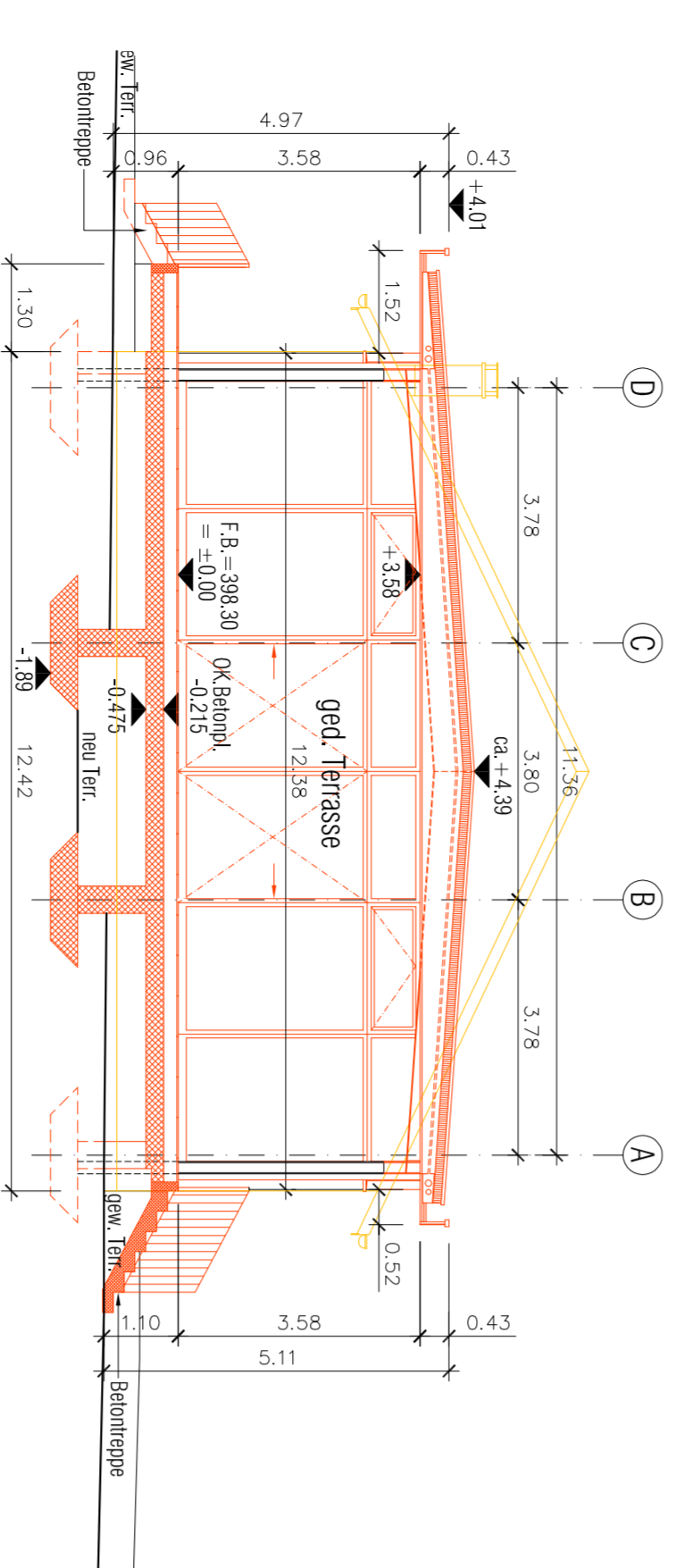
West-Ansicht



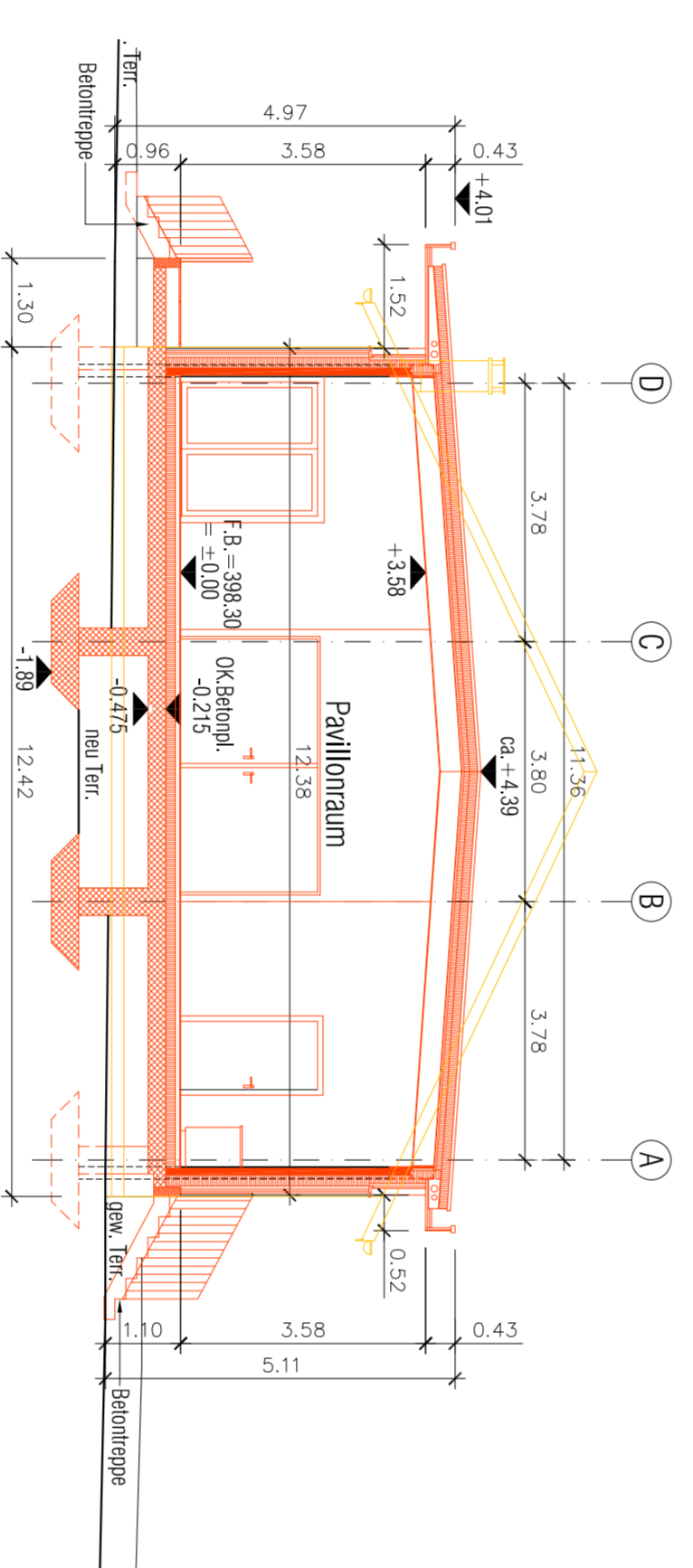
Süd-Ansicht



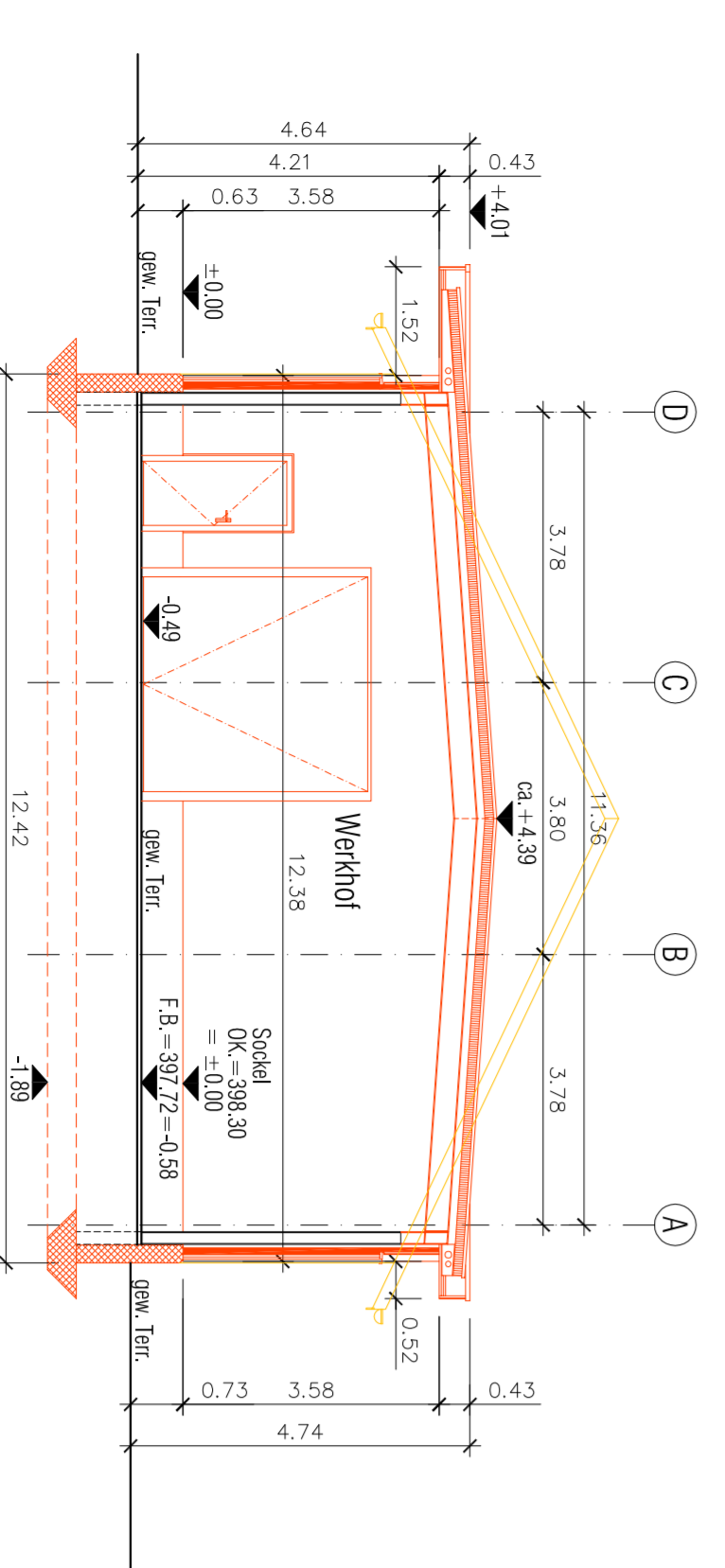
Ost-Ansicht



Querschnitt A-A



Querschnitt B-B



Querschnitt C-C

LEGENDE

- bestehende Konstruktion
- neue Konstruktion
- Abbruch Konstruktion
- HS Holzschalung SP Sparwerkstoffe (Blech)
- BS Betonsockel TP, Q Trennpunkt
- BE Bodenentwurf OK Oberseite (Koll)
- AB Aluhohl UK Untersseite (Koll)
- GG Gleisplattler WK Vordachkante

BEWERKUNGEN (AUSGEBEN)

Diese Baugrubenschnitte wurden im Auftrag der Bauherrn erstellt und sind als Entwurf zu verstehen. Die Baugrubenschnitte sind als Entwurf zu verstehen und sind nicht für die Ausführung geeignet. Die Baugrubenschnitte sind als Entwurf zu verstehen und sind nicht für die Ausführung geeignet. Die Baugrubenschnitte sind als Entwurf zu verstehen und sind nicht für die Ausführung geeignet.

OK, FB, EG, = ±0.00 = 398.30 n.l.M.

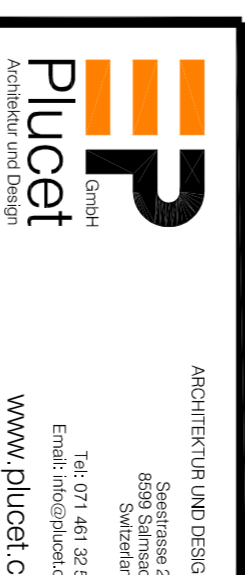
SALMSACH, DEN

DER BAUHERR:

DER GRUNDGENTÜMER:

DER PROJEKTVERFASSER:

# PAVILLON zur Salmsacherbucht



ARCHITEKTUR UND DESIGN  
Salmsacherbucht 2a  
85999 Salmsach  
Tel. 071 461 28 50  
Email: info@puclet.ch  
www.puclet.ch

BAUHERRSCHAFT:  
Gemeinde Salmsach  
Ahnenerstrasse 8  
8599 Salmsach

BAUWERK:  
Umbau Halle in Pavillon  
Seeufiesen, Salmsacherbucht  
8599 Salmsach

PLANTITEL:  
Fassaden-Ansichten  
Querschnitte A/B/C

PROJEKTNR.: 2403 PLANNUMMER:  
DATUM: 24.04.24 B3.0  
MASSSTAB: 1:100